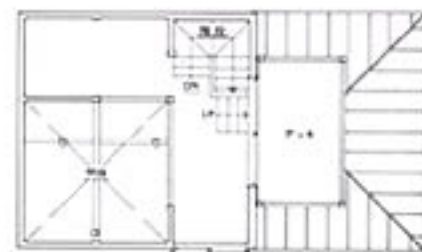


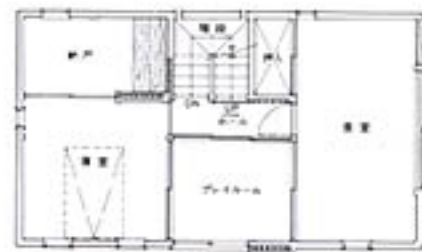
下高井戸の家

デッキのある家

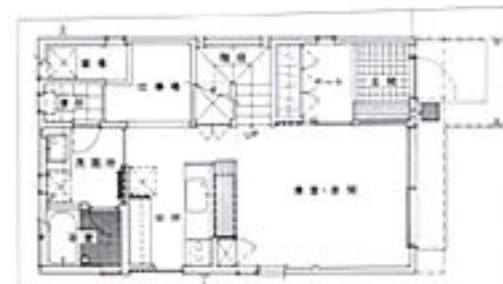
所在——東京都杉並区下高井戸
 家族構成——夫婦+子供3人
 構造規模——木造2階建
 敷地面積——66.58㎡ (20.14坪)
 建築面積——45.36㎡ (13.72坪)
 延床面積——100.47㎡ (30.39坪)
 1階——41.61㎡ (12.59坪)
 2階——43.94㎡ (13.29坪)
 小屋裏——14.92㎡ (4.51坪)
 建蔽率——40%
 容積率——80%
 地域地区——第1種住居専用地域
 第1種高度地区
 土地区画整理事業施工区域
 準防火地区
 設計監理——松井郁夫建築設計事務所
 施工——株式会社 林日時工務店 (1992年竣工)



小屋裏平面



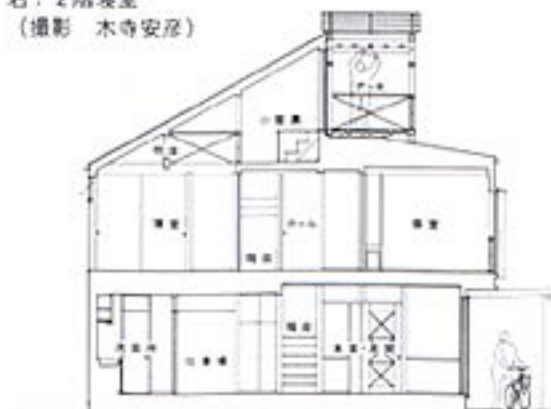
2階平面



1階平面



写真左上：外観
 下：1階食堂・居間
 右：2階寝室
 (撮影 木寺安彦)



断面

